

中国芯 · 高品质

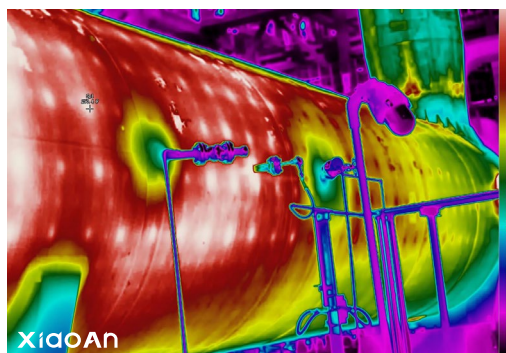
丹霞山 DX60 系列热像仪



小安 DX60 系列高端手持热像仪

专为高级工程师研发，配备专业红外探测器，进一步优化人体工程学设计，具备强大的功能，使用简单、检测高效。高性能探测器与多种专业智能硬件相结合，融合 TurboFocus® 智能对焦系统、T-TWB®、IEdge® 等自有技术，热像科技打造全新纯国产探测器的专家级热像仪。

产品广泛应用于电力、冶金、科研、石化、煤矿、新能源等领域，以其卓越的性能、全新的设计逐渐成为高级工程师的绝佳选择。



专业精密，方便放心

及时发现设备故障，提升生产可靠性。

- 采选国产专业探测器，确保高品质成像
- 配备 TurboFocus® 智能对焦系统，实现红外与可见光的完美融合
- 2m 抗跌落，现场使用无后顾之忧



测温精准，显示细腻

快速确认风险等级，避免事故发生，保障生产安全。

- 超强环境适应性，极端环境仍可精确测温
- 测温范围大，温度量程精细
- IEdge®、T-TWB® 等特有功能，实时强化细节显示

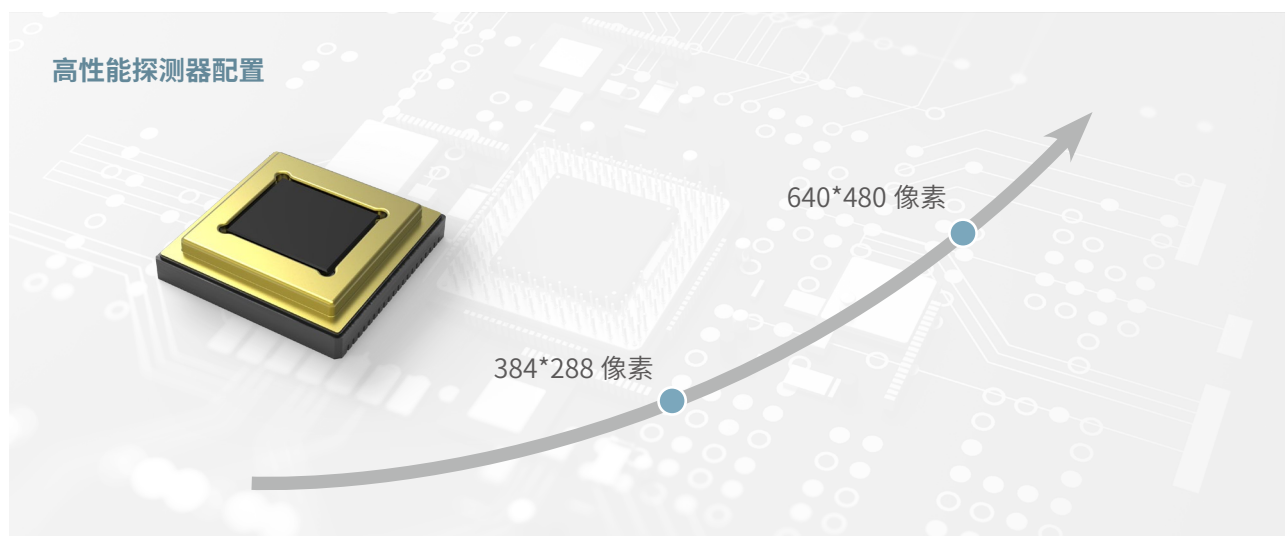


多维分析，快速决策

简单快捷的多种数据分析方式，提高工作效率。

- 基于激光测距仪的距离、面积和长度测量
- 本机快速分析和专业软件分析

专业精密，方便放心



TurboFocus® 智能对焦系统

系统融合激光对焦、对比度对焦、全自动对焦、手动对焦等 4 种对焦方式，保证热像仪快速、准确、安静地对焦，实现热图与可见光的完美融合。

2m 抗跌落，现场使用无后顾之忧

2 米防摔的坚固设计、IP54 防护等级，从容面对复杂工作环境。

提供多种视场角镜头选择

标准镜头适用于常见检测场景，广角镜头覆盖更大范围，长焦镜头则专为远距离检测设计。合适的镜头帮助您提升效率、保证安全，确保设备的可靠运行。



可见光融合热像图（50% 透明度）



2 米防摔试验

测温精准，显示细腻

±2%/±2°C

测温精度

-20°C ~ 550°C

测温范围

超强环境适应，极端环境仍可精准测温

低温、高热、高湿等极端环境下仍可保证 ±2% 级别的测温精度。

测温范围大，温度量程精细

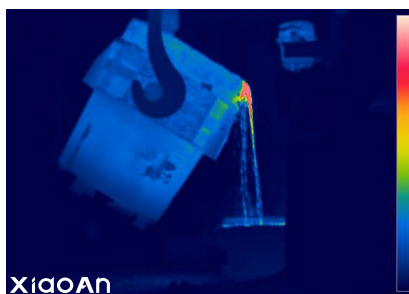
测温范围达 -20°C ~ 550°C，

测温量程分为 -20°C ~ 120°C，0°C ~ 550°C

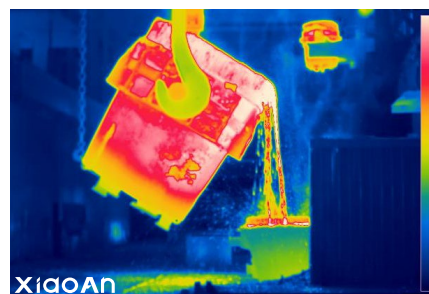
测温范围满足多数检测温度需求，精细量程保障测温连续性。

高温差均衡成像 (T-TWB®)

清晰显示高温差下各被测设备的温度梯度。



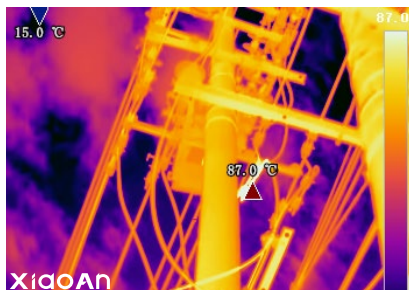
TWB 关闭



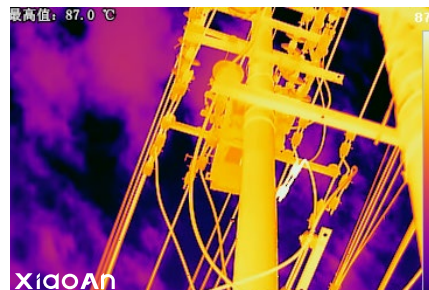
TWB 开启

图像细节增强 (IREdge®)

丰富成像细节，增强红外图像辨识度。



IREdge 关闭



IREdge 开启

多维分析，快速决策

热像仪的距离、面积和长度测量

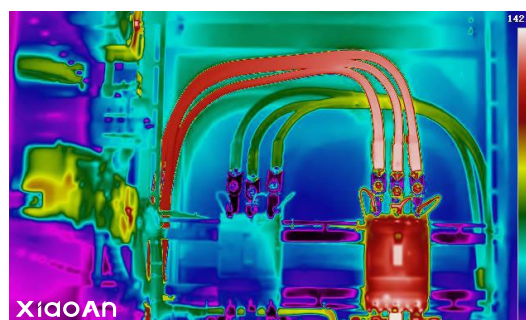
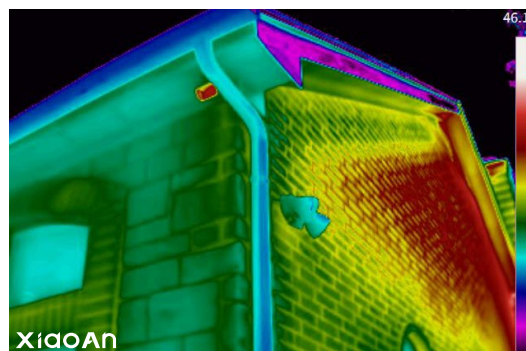
基于高精度激光测距仪，自动测量目标至热像仪的距离；有效距离可达 50m，测量精度达到 $d \times 0.01\% \pm 2\text{mm}$ ，自动计算热图特定目标的面积和长度，数据同步保存至热像图。特别适用于建筑检测、大型设备热损耗评估等应用场景。

本机快速分析

热像仪具备专业的本机分析能力，在现场即可对热图进行专业分析，大幅度提高现场诊断效率。

专业软件分析

检测数据可用专业软件 AnalyzeIR Venus 进行精细、批量分析，并且快速生成检测报告，提高用户检测的专业性、条理性。



技术参数

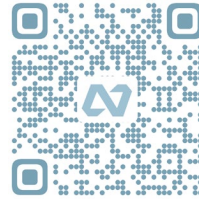
功能参数	DX68	DX66
基本参数		
红外分辨率	640*480	384*288
超像素 (SR)	增强至 1280*960	增强至 768*576
探测器类型	非制冷型红外焦平面探测器	非制冷型红外焦平面探测器
热灵敏度 (NETD)	<30mK@30°C	<40mK@30°C
像元间距	17μm	
响应波段	8~14μm	
图像帧频	30Hz	
视场角 (FOV)	25° *19°	
空间分辨率 (IFOV)	0.68mrad	1.14mrad
最小成像距离	0.25m	0.1m
焦距	25mm	15mm
对焦方式	自动对焦、手动对焦	
镜头识别	自动识别	
选配镜头	广角镜头；长焦镜头；超长焦镜头	
测量分析		
测温范围	-20~550°C	
测温量程	-20~120°C, 0~550°C, 智能量程	
测温精度	±2°C或 2%，取大值（15~35°C环境温度，目标物体温度 >0°C，1 米处标定）	
测温点	12	6
测温线	3	3
测温框	12	6
全局测温修正	支持发射率、环境温度、反射温度、相对湿度、目标距离、红外窗口（温度和透过率）测温参数修正	
区域报警	支持测温区域最高温、最低温的高温、低温报警	
本机分析	设备可直接分析热像图	
分析软件	AnalyzIR 专业热像分析软件	
图像显示		
显示屏	5 吋，1280*720 像素，采用大猩猩防爆盖板的 IPS LCD 触摸显示屏	
图像模式	红外图像、画中画、可见光 画中画模式在镜头被识别为可配准镜头时有效	
画中画	在可见光图像上叠加可移动位置、可调节尺寸的红外图像	
调色板	支持 10 种调色板： 铁红 (Iron)、灰白 (Grey)、彩虹 (Rainbow)、灰红 (GreyRed)、暗黄 (Yellow)、春雨 (Rain)、海蓝 (Blue)、炽热 (GlowBow)、医学 (Medical)、棱镜 (Prism) 支持调色板实时预览切换	
温宽模式	支持自动调整温宽范围 支持手动调整温宽范围（最小 2°C） 支持触控调整温宽范围（最小 2°C）	
颜色报警	支持温度之上、温度之下和温度之间颜色报警	
高低温跟踪	特殊标记自动跟踪测温区域内最高温点和最低温点	

技术参数

图像细节增强 (IREdge®)	支持 IREdge® 红外图像轮廓增强	
高温差均衡成像 (T-TWB®)	优化大动态范围的画面显示, 展示更多细节	
数码变焦	1~10 倍连续变焦	1~8 倍连续变焦
拍摄功能		
数码相机	800 万像素, 工业级数码相机	
存储卡	128G SD 卡	64G SD 卡
单帧拍摄	红外图像、可见光测温 (T-DEF®)、画中画模式下, 保存为可供分析的热像图 高灵敏度模式下, 保存为一张不可分析的热像图 可见光模式下, 保存为一张可见光图 在镜头被识别为可配准镜头时, 红外图像、可见光测温 (T-DEF®)、画中画模式下的热像图包含配准的可见光图	
定时拍摄	设定 2 秒 ~1 小时的时间间隔, 在红外图像、可见光测温 (T-DEF®)、画中画模式下, 定时保存对应模式的图像	
图片格式	jpg (热像图)、jpg (可见光图)	
视频格式	mp4	
扫码功能	可以扫描二维码和条形码作为文本备注和标签	
语音备注	录制最长 120 秒的语音, 保存至热像图中	
文本备注	通过软键盘输入文本, 保存至热像图中	
MP4 视频录制	支持各种图像模式下的 mp4 视频录制	
数据连接		
WiFi 连接	支持 2.4GHz 与 5GHz 频段, 支持 802.11a/b/g/n/ac	
蓝牙连接	BT4.2 LE, 可连接至蓝牙耳机	
USB 接口	USB Type-C 类型, 符合 USB 3.0/2.0 规范	
HDMI 接口	Micro HDMI 类型, 符合 HDMI 1.4 规范, 支持以 60Hz 传输 1080P 图像视频	
远程显示查看	通过 HDMI 高清接口连接到显示屏或投影仪	
远程控制		
移动端控制	支持安卓系统中安装 EasyIR, 可以预览设备投屏, 同步设备数据, 并对同步后的数据进行查看、浏览、分享和分析	
网页端控制	通过手机、电脑、平板等设备自带的浏览器进行远程操作控制, 获取、分析、分享本机数据	
辅助功能		
软件和固件升级	支持 OTA 远程升级和 SD 卡本地升级	
智能对焦系统 (TurboFocus®)	支持对比度对焦、激光对焦、连续对焦、触控对焦的智能对焦系统	
激光器	激光指示: 等级: 2 级, 波长: 635nm, 功率: <1mW 激光测距: 0.1m-50m, 精度: $\pm 0.01\% \pm 2\text{mm}$	
区域特征测量	支持对测温线长度测量, 支持对测温框矩形和圆面积测量	
地理位置	支持北斗 /GPS/GLONASS 卫星定位, 位置信息可以保存至热像图中	
指南针	支持 360°方位, 图像叠加信息中可以显示方位信息, 方位信息可以保存至热像图中	
LED 照明灯	支持手电筒照明和闪光灯模式	
电源系统		
电池类型	7.4V, 3500mAh 可充电锂电池, 可现场更换	
电池工作时间	连续工作时间 ≥ 4 小时 (实际使用时间取决于当时的环境和使用情况)	

技术参数

充电方式	支持充电器座充，支持 DC 12V 直充
充电时间	2.5 小时充至 90% 电量
节能管理	自动关机、手动息屏
外部供电	支持使用 DC 12V 给本机供电
可靠性和认证	
安全标准	GB 4793.1/EN 61010-1
电磁兼容性	GB/T 18268.1/EN IEC 61326-1
防护等级	IP54(GB/T 4208/IEC 60529)
抗跌落	设计为 2m 抗跌落
抗冲击	25g(GB/T 2423.5/IEC 60068-2-27)
抗振动	2g(GB/T 2423.10/IEC 60068-2-6)
RoHS 指令	符合
物理参数	
工作温度	-20~50°C
存储温度	-40~70°C，不带电池
相对湿度	<95%RH
尺寸	313mm*123mm*139mm
重量	1.0kg（不含镜头）
电池重量	150g
外壳材质	硬胶：PC+ABS，软胶：TPE，镁合金
安装方式	支持 UNC 1/4-20 接口连接三脚架
保修和维护	
保修期	整机 2 年
建议的校准周期	2 年
产品标配	
标准配置	红外热像仪主机及镜头、可充电锂电池 *2、座充、电源适配器、USB Type-C 至 USB 接口线缆、Micro HDMI 接口至 HDMI 接口线缆、SD 卡、SD 卡读卡器、附件袋（手腕带、2 个手腕带固定架、2 个 M4*8 螺钉、挂绳、内六角扳手）、资料袋（装箱单、标定证书、快速入门指南）、便携软包、硬质便携箱、外包装箱



小安微信公众号

小安 (XiaoAn) 是上海热像科技股份有限公司旗下的创新品牌，致力于使用国产芯片制造高品质产品，坚持推动中国科技自主创新。小安品牌专注于为客户提供智能化、可视化的综合解决方案，广泛应用于工业、电力、能源、电子、生物、医药及安防等多个行业领域。

上海热像科技股份有限公司（简称“热像科技”）成立于 2011 年，总部位于上海，是一家集研发、生产、销售、服务于一体的高新技术企业，荣获国家级专精特新“小巨人”企业称号。热像科技于 2015 年成功挂牌新三板（股票代码：831598），开始正规化、标准化运营。

热像科技在北京、无锡、南京、济南、泰安、石家庄、西安、成都、深圳、广州、乌鲁木齐等 27 个城市设有办事处。在北美、欧洲、韩国、新加坡、澳大利亚等 40+ 个国家和地区，与国际经销商建立合作关系，服务全球用户。公司已通过国际 ISO 9001 质量管理体系认证，以及美国 FCC 和欧洲 CE 合规认证，确保我们的产品不仅符合高质量管理标准，还满足在美国和欧洲市场的电磁兼容性和安全性要求。

热像科技专注于基于光学与声学原理的技术与产品的开发，产品广泛应用于工业测温、教育科研、消防与安防监控、石油化工及医疗检测等民用领域。凭借卓越的产品性能和优质的服务，热像科技在电网电力、工业生产、铁路、应急环保、新能源、冶金石化、高等院校及科研院所、医院等多个行业树立了良好的品牌形象，赢得了广泛的市场认可与用户信赖。

上海热像科技股份有限公司

☎ 400-821-1226 🌐 www.fotric.cn