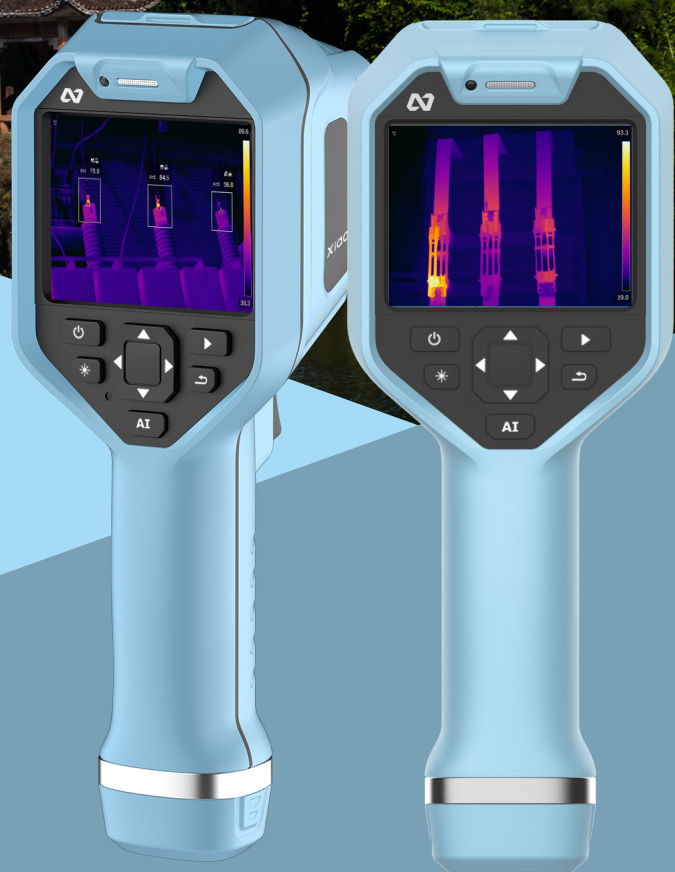


丹霞山

中国芯·高品质

丹霞山 DX50F 系列热像仪



## 系统的测温分析能力

- -20°C -350°C的测温量程，覆盖大部分工业场景。
- 本机阈值和颜色报警，帮您快速查找和定位缺陷。
- 支持 AnalyzIR 专业分析软件 PC 端分析，快速出具专业检测报告。

## 无与伦比的视觉体验

- 国际领先的成像算法，让小安热像仪拥有更高的成像品质。
- 3.5 英寸 640\*480 触摸屏，保证画面高品质展现，兼顾灵活的触控操作。
- 配置丰富的调色板，满足不同应用场景的显示和分析需求。
- T-TWB® 功能避免高温差状态下的热梯度异常，保证清晰分辨任何状态下的检测设备。

## 丰富的对焦选择

- 免调焦省掉调焦环节，搭配广角镜头效率大幅提升（DX50F 系列）
- 手动对焦搭配标准镜头，做到对成像细节的精准把控（DX50 系列）

## 便捷的 AI 键

- 快速自定义温度量程、调色板、图像模式、温宽模式等高频功能，满足您的个人需求和偏好。

## 轻便·坚固·稳定·耐用

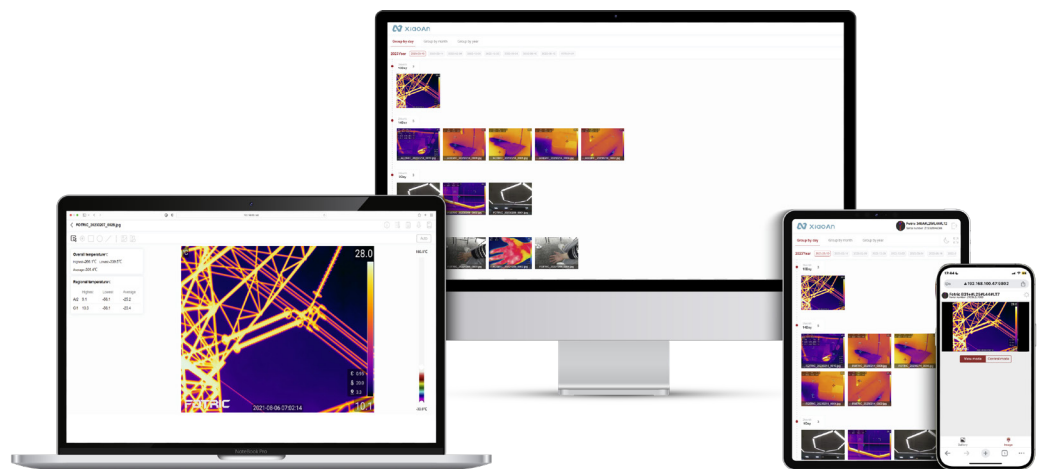
- 轻量化设计，易于携带，让您轻松应对各种工作场景。
- 拥有 2 米抗跌落能力，让您使用无忧。
- IP54 等级的整机防护，在严苛环境下仍可稳定工作。
- 2 块大容量锂电池，保证 8 小时持续运行。





## 跨平台远程控制

- IRExplorer 功能让您可通过任意手机、电脑、平板等设备自带的浏览器实时远程查看、操控热像仪，实时获取、分析、分享热像仪数据。让您的工作更灵活、方便和安全。

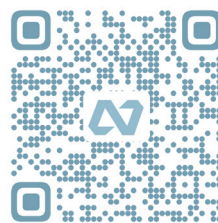


# 技术参数

功能参数	DX56F	DX55F	DX54F	DX52F
<b>基本参数</b>				
红外分辨率	384*288	320*240	292*219	160*120
热灵敏度 (NETD)	40mk(0.04° C)	40mk(0.04° C)	40mk(0.04° C)	50mk(0.04° C)
响应波段	7-14μm	7-14μm	7-14μm	7-14μm
图像帧频	30Hz	30Hz	30Hz	30Hz
镜头视场角 (FOV)	49° *37°	49° *37°	49° *37°	46° *35°
空间分辨率 (IFOV)	2.27 mrad	2.72 mrad	2.99 mrad	5.15 mrad
对焦方式	免调焦			
数码变焦	1-6 倍, 支持滚轮连续可调			1-4 倍, 支持滚轮连续可调
<b>测量分析</b>				
测温范围	-20 °C ~ 350° C	-20 °C ~ 350° C	-20 °C ~ 350° C	-20 °C ~ 350° C
测温区域		点: 6 线: 3 区域: 3		点: 3 线: 1 区域: 3
区域报警	支持			
<b>图像显示</b>				
显示屏	3.5 吋触摸屏 640*480			
图像模式	热像 (内置 IREdge 热像细节增强算法)、可见光、画中画和 T-DEF			
调色板	支持 7 种通用调色板: 灰白 (Grey)、铁红 (Iron)、彩虹 (Rainbow)、灰红 (GreyRed)、春雨 (Rain)、炽热 (GlowBow)、医学 (Medical) 支持调色板实时预览切换		支持 6 种通用调色板: 灰白 (Grey)、铁红 (Iron)、彩虹 (Rainbow)、灰红 (GreyRed)、春雨 (Rain)、炽热 (GlowBow) 支持调色板实时预览切换	
高低温跟踪	标识自动跟踪高低温度点			
T-TWB®	支持			
<b>拍摄功能</b>				
数码相机	500 万像素, 工业级数码相机			
存储卡	TF 卡, 标配 16G, 可扩展至 128G			TF 卡, 标配 16G, 可扩展至 64G
图片格式	JPEG(全辐射热像图)、可见光图片			
语音注释	支持 120S 语音注释, 本机拾音器或蓝牙耳机 (选配)			
文本注释	支持键盘输入、OCR 扫描 (联网)、语音输入 (联网)			
<b>数据连接</b>				
WiFi 连接	支持 2.4GHz 与 5GH 频段, 支持 802.11a/b/g/n/ac			
蓝牙连接	BT4.2 LE, 可连接至蓝牙耳机			
<b>远程控制</b>				
移动端控制	通过 EasyIR APP 远距离操控热像仪, 手机获取、分析、分享热像仪数据			
网页端控制	通过 IRExplorer 功能, 任意手机、电脑、平板等设备自带浏览器实时查看、远程操控热像仪, 实时获取、分析、分享热像仪数据			
<b>辅助功能</b>				
激光器	等级: 2 级; 波长: 635nm; 功率: <1mW			
LED 照明灯	支持手电筒照明和闪光灯模式			

## 技术参数

<b>电源系统</b>	
电池类型	3.6V, 5000mAh 锂电池, 可现场更换、可充电
电池工作时间	≥ 4 小时
节能管理	自动息屏
<b>可靠性和认证</b>	
安全标准	SELV(安全特低压电路)(GB 4943.1/IEC60950-1)
电磁兼容性	GB/T17626.2/IEC 61000-4-2
防护等级	IP54
抗跌落	2m(GB/T 2423.8/IEC 60068-2-32)
抗冲击	25g(GB/T 2423.5/IEC 60068-2-27)
抗振动	2g(GB/T 2423.10/IEC 60068-2-6)
RoHS 指令	符合
<b>物理参数</b>	
工作温度	-20° C 至 50° C
相对湿度	<95%RH
尺寸	243*95*142mm (高 * 宽 * 长)
重量	0.8kg (含电池)
<b>产品标配</b>	
标准配置	红外热像仪主机、可充电锂电池 2 块、座充、电源适配器、USB Type-C 至 USB 接口线缆、16G TF 卡、TF 卡读卡器、挂绳、资料袋 (装箱单、标定证书、快速入门指南)



小安微信公众号

上海热像科技股份有限公司

☎ 400-821-1226    🌐 www.fotric.cn