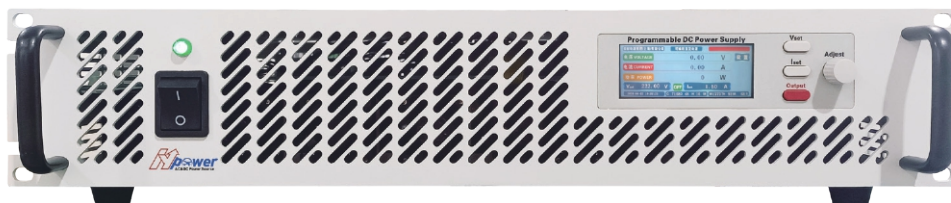
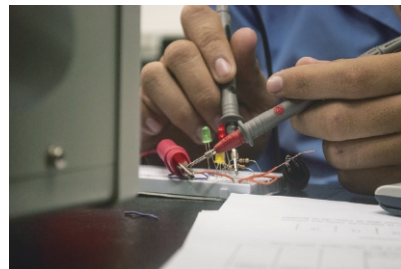
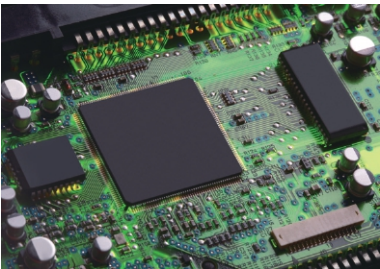


HY-DW 系列 直流电源

DC Power Supply

航裕电源系统(上海)有限公司



HY-DW 系列 直流电源

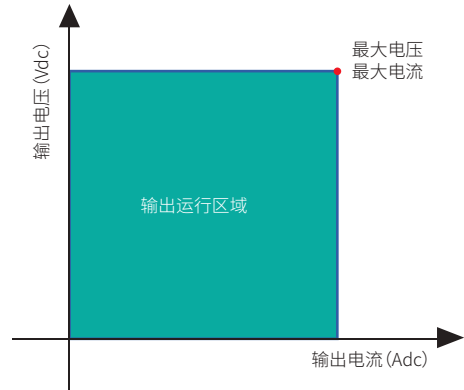
DC Power Supply



体积小 功率大



本款电源为程控电源, 具有多种电压、电流输入范围, 覆盖已有的多种极限, 满足多种测试需求。



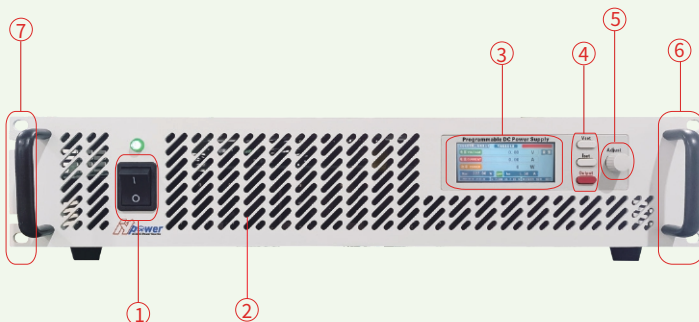
产品特点

- 输出功率 最大 10kW - 200kW
- 输出电压 300-500V或400-1000V可选
- 输出电流 最大 1000A
- 输入标配 PFC, 功率因素高达 0.98
- 16 bits D/A 高精度转换器, 输出精确
- 16 bits A/D 高精度转换器, 回读更准

应用领域

- 电力电子
- 科学研究
- 仪器仪表
- 系统集成

外观和显示



- ① 电源输入断路器
- ② 通风口
- ③ 液晶显示屏
- ④ 电压/电流设定键
Shift 功能复位键
- ⑤ 飞梭调节旋钮
- ⑥ 机箱把手
- ⑦ 19 英寸标准机架安装孔

HY-DW系列 产品选型

产品型号命名规则

产品系列	输出电压	输出电流	选配功能
HY-DW	500	- 300	- CF

选型示例：
产品型号:HY-DW 500-300-CF
输出电压 300-500V可调, 输出电流 1-300A可调,
选购用户自定义功能

通讯协议	标配通讯接口
Modbus	RS-485
SCPI	RS-232
	Digital I/O

扫描二维码, 获取电子样册及操作演示视频



*设备在规定的操作温度下连续运行30分钟以上时, 所有技术指标才能得到保证。

HY-DW系列 产品选型及参数

选型表中, 电压/电流/功率范围之外的特殊规格, 接受定制。

10kW系列电源选型

型号 (Models)	输出电压	输出电流	输出功率
HY-DW 300-33	300V	33A	10kW
HY-DW 400-25	400V	25A	10kW
HY-DW 500-20	500V	20A	10kW
HY-DW 600-17	600V	17A	10kW
HY-DW 700-14	700V	14A	10kW
HY-DW 800-12	800V	12A	10kW
HY-DW 900-11	900V	11A	10kW
HY-DW 1000-10	1000V	10A	10kW

15kW系列电源选型

型号 (Models)	输出电压	输出电流	输出功率
HY-DW 300-50	300V	50A	15kW
HY-DW 400-37	400V	37A	15kW
HY-DW 500-30	500V	30A	15kW
HY-DW 600-25	600V	25A	15kW
HY-DW 700-21	700V	21A	15kW
HY-DW 800-19	800V	19A	15kW
HY-DW 900-17	900V	17A	15kW
HY-DW 1000-15	1000V	15A	15kW

20kW系列电源选型

型号 (Models)	输出电压	输出电流	输出功率
HY-DW 300-66	300V	66A	20kW
HY-DW 400-50	400V	50A	20kW
HY-DW 500-40	500V	40A	20kW
HY-DW 600-33	600V	33A	20kW
HY-DW 700-28	700V	28A	20kW
HY-DW 800-25	800V	25A	20kW
HY-DW 900-22	900V	22A	20kW
HY-DW 1000-20	1000V	20A	20kW

30kW系列电源选型

型号 (Models)	输出电压	输出电流	输出功率
HY-DW 300-100	300V	100A	30kW
HY-DW 400-75	400V	75A	30kW
HY-DW 500-60	500V	60A	30kW
HY-DW 600-50	600V	50A	30kW
HY-DW 700-43	700V	43A	30kW
HY-DW 800-37	800V	37A	30kW
HY-DW 900-33	900V	33A	30kW
HY-DW 1000-30	1000V	30A	30kW

45kW系列电源选型

型号 (Models)	输出电压	输出电流	输出功率
HY-DW 300-150	300V	150A	45kW
HY-DW 400-112	400V	112A	45kW
HY-DW 500-90	500V	90A	45kW
HY-DW 600-75	600V	75A	45kW
HY-DW 700-64	700V	64A	45kW
HY-DW 800-56	800V	56A	45kW
HY-DW 900-50	900V	50A	45kW
HY-DW 1000-45	1000V	45A	45kW

60kW系列电源选型

型号 (Models)	输出电压	输出电流	输出功率
HY-DW 300-200	300V	200A	60kW
HY-DW 400-150	400V	150A	60kW
HY-DW 500-120	500V	120A	60kW
HY-DW 600-100	600V	100A	60kW
HY-DW 700-86	700V	86A	60kW
HY-DW 800-75	800V	75A	60kW
HY-DW 900-67	900V	67A	60kW
HY-DW 1000-60	1000V	60A	60kW

80kW系列电源选型

型号 (Models)	输出电压	输出电流	输出功率
HY-DW 300-267	300V	267A	80kW
HY-DW 400-200	400V	200A	80kW
HY-DW 500-160	500V	160A	80kW
HY-DW 600-133	600V	133A	80kW
HY-DW 700-114	700V	114A	80kW
HY-DW 800-100	800V	100A	80kW
HY-DW 900-89	900V	89A	80kW
HY-DW 1000-80	1000V	80A	80kW

100kW系列电源选型

型号 (Models)	输出电压	输出电流	输出功率
HY-DW 300-333	300V	333A	100kW
HY-DW 400-250	400V	250A	100kW
HY-DW 500-200	500V	200A	100kW
HY-DW 600-166	600V	166A	100kW
HY-DW 700-142	700V	142A	100kW
HY-DW 800-125	800V	125A	100kW
HY-DW 900-111	900V	111A	100kW
HY-DW 1000-100	1000V	100A	100kW

150kW系列电源选型

型号 (Models)	输出电压	输出电流	输出功率
HY-DW 300-500	300V	500A	150kW
HY-DW 400-375	400V	375A	150kW
HY-DW 500-300	500V	300A	150kW
HY-DW 600-250	600V	250A	150kW
HY-DW 700-214	700V	214A	150kW
HY-DW 800-187.5	800V	187.5A	150kW
HY-DW 900-166	900V	166A	150kW
HY-DW 1000-150	1000V	150A	150kW

200kW系列电源选型

型号 (Models)	输出电压	输出电流	输出功率
HY-DW 300-666	300V	666A	200kW
HY-DW 400-500	400V	500A	200kW
HY-DW 500-400	500V	400A	200kW
HY-DW 600-333	600V	333A	200kW
HY-DW 700-286	700V	286A	200kW
HY-DW 800-250	800V	250A	200kW
HY-DW 900-222	900V	222A	200kW
HY-DW 1000-200	1000V	200A	200kW

恒压模式 (CV Mode)

可设输出范围	300-500V或400-1000V可调
输入调整率	≤ 0.05% +0.05% (量程)
负载调整率	≤ 0.05% +0.05% (量程)
上升时间10-90%	> 10 s (内置软启动功能)

HY-DW 系列 技术参数

恒流模式 (CC Mode)

可设输出范围	1 - 额定输出值
输入调整率	$\leq 0.05\% + 0.05\%$ (量程)
负载调整率	$\leq 0.05\% + 0.05\%$ (量程)
纹波有效值 rms (3Hz-300KHz)	$\leq 0.5\%$

编程及回读 精度 分辨率

电压输出 编程精度	输出电压的1%+额定输出电压的0.5%
电流输出 编程精度	输出电流的1%+额定输出电流的0.5% (恒流编程模式时,回读与监测精度不包含加热漂移以及负载温度变化率的影响)
电压设定 分辨率	0.01V ($\leq 600V$), 0.1V ($> 600V$)
电流设定 分辨率	0.01A ($\leq 600A$), 0.1A ($> 600A$)
电压输出 回读精度	输出电压的1%+额定输出电压的0.5%
电流输出 回读精度	输出电流的1%+额定输出电流的0.5%
电压回读 分辨率	0.01V ($\leq 600V$), 0.1V ($> 600V$)
电流回读 分辨率	0.01A ($\leq 600A$), 0.1A ($> 600A$)

稳定性 温度系数

温度漂移 (额定输出电压 / 电流)	U: 0.01% I: 0.01% (在一定的输入电压、负载、环境温度下接通电源30分钟后, 8小时)
温度系数 (额定输出电压 / 电流)	U: 50 ppm/ $^{\circ}C$ I: 70 ppm/ $^{\circ}C$ (接通电源30分钟后)

保护功能

OVP 过电压保护设置范围	10 - 110%, 超出限值输出立即关断
OCP 过电流保护设置范围	0 - 115%, 超出限值输出立即关断
OTP 过温度保护	超出限值输出立即关断
OPP 过功率保护	10 - 110%, 超出限值输出立即关断

环境条件

环境	室内使用;安装过电压等级:II;污染等级:P2;II类设备
工作环境温度	-20°C至50°C
存储环境温度	-40°C至75°C,
工作环境湿度	20%-90% RH, 无结露, 连续工作
存储环境湿度	10% - 95% RH, 无结露
海拔高度	海拔 2000 米以上, 每升高 100 米功率下降 2%, 或最大工作环境温度每 100 米降低 1°C; 不运行时, 可达海拔 12000 米
冷却	强制风冷, 智能调速风扇, 前部/侧面进风, 后部出风
噪声	≤ 65dB(A), 用 1 m 来加权测量

控制面板

显示器	液晶显示
控制功能	旋钮调节, 输出 ON / OFF 开关 Vset、Iset、Output按键
编程功能	步阶、阶梯、渐变

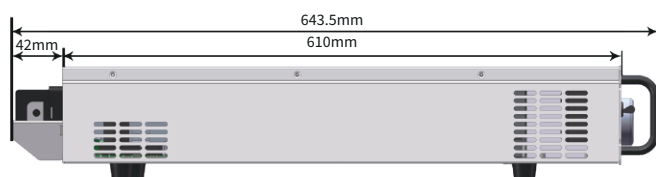
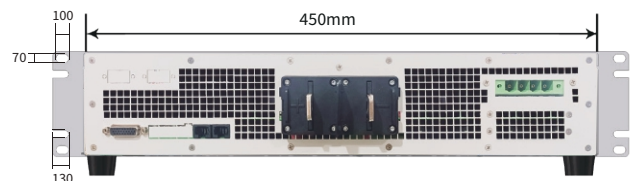
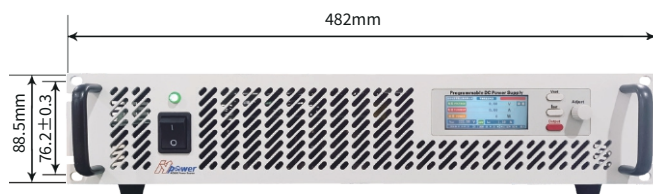
输入电源

频率	47 Hz - 63 Hz
接线方式	三相三线+地线, 380 V ± 15%
功率因数	≥ 0.98 (负载 ≥ 50%)
效率	≤ 93%

通讯接口

标配	RS-485 & RS-232, Digital I / O
----	--------------------------------

2U 机型: 450(W) * 610(D) * 88.5(H) mm



功率半导体客户



汽车电子领域企业



高科技研发企业



官方微信:hypower-cn

标准产品免费保修三年



Contact us

航裕电源系统(上海)有限公司

Hangyu Power System (Shanghai) Co., Ltd.

电话:400 612 6078

传真:021 - 6728 5228 - 8009

邮箱:Sales@hypower.cn

地址:上海市松江区民益路1698号11栋B座

网址:www.hypower.cn

©Hangyu Power System, 2024

HY-DW系列 产品手册, 08.10 版, 2024 年 07月

本手册内所有标准产品, 质保期均为三年, 非标除外

所有技术数据和说明, 均以实际产品为准

如有变动, 航裕电源拥有最终解释权

授权经销商:

