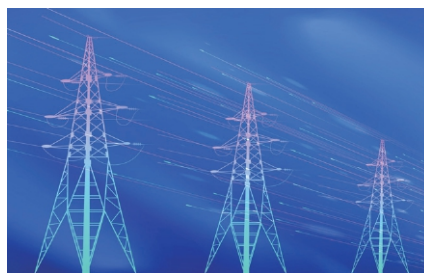
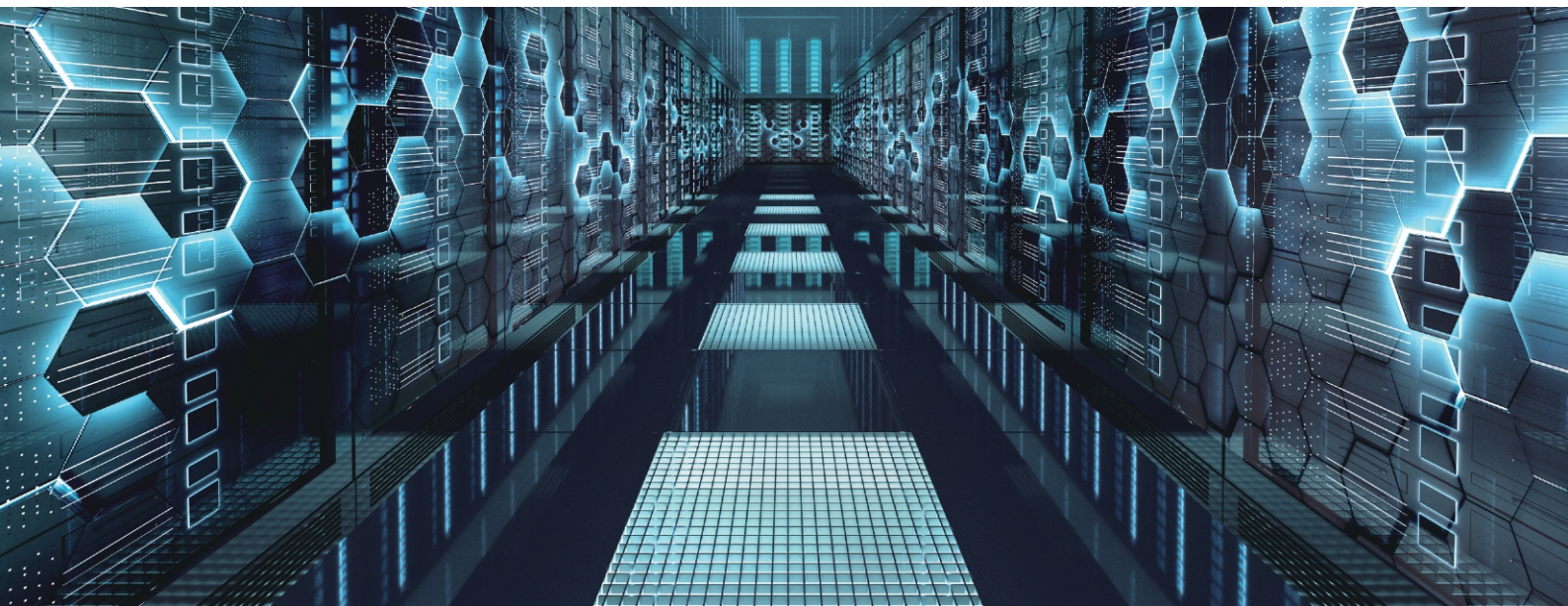


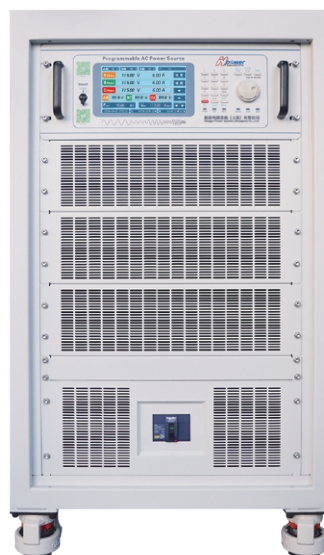
HY-PSP-B 系列 可编程六相电源

Programmable Six-Phase AC Power Source

航裕电源系统(上海)有限公司



3年
免费保修期



HY-PSP-B 系列 可编程六相电源

Programmable Six-Phase AC Power Source



产品特点

- 输出频率与市电同步模式
- 输出频率模式:45Hz-70Hz
- 输入与输出 相位差可调, 可调范围0-359.99°
- 六相相位差可调(三相电压源/三相电流源)
- 输出容量范围 1kVA-900kVA
- 电压上升和下降斜率可调
- 电源输出软启动功能
- 16 bits D/A 高精度转换器, 输出精确
- 16 bits A/D 高精度转换器, 回读更准
- 多重保护功能 OVP/OCP/OTP
- 19 英寸标准机架尺寸, 或落地式机柜
- 7 英寸超大液晶显示屏
- 触摸屏操作 & 数字按键输入
- 多级飞梭调节旋钮
- 电源输入采用断路器控制, 更加安全
- 输出 ON/OFF 按键
- 风机智能调速设计, 减少噪音
- 支持 Modbus 协议
- 标配接口:RS-485&RS-232
- 选购接口:LAN&CAN

GPIB

USB

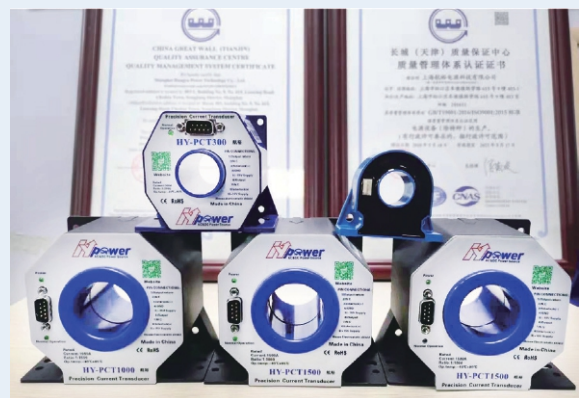
模拟量编程和监测(隔离型)

高纯净度、高精度、高可靠性



应用领域

- 框架式断路器
- 内部电流传感器
- 电力用互感器
- 测量功率因素
- 智能电网
- 电力仪表标定



PSP-B

01

HY-PSP-B 系列 技术参数

产品型号命名规则

产品系列	输入相数	输出相数	输出容量	选配功能	选购功能
HY-PSP-B	1	6	003	-	CF
系列名	1: 输入单相 3: 输入三相	6: 输出六相	输出容量 3kVA	选购功能简称 可参见选购功能	- T2 工作温度 -20°C 至 45°C - CF 用户自定义功能 (订购时请说明) - MR 计量报告 (由 CNAS 认证第三方出具)
选型示例: 产品型号: HY-PSP-B 16003-CF 输入单相, 输出三相, 输出容量3kVA, 选购用户自定义功能。					

环境条件

环境	室内使用; 安装过电压等级: II; 污染等级: P2; II 类设备
工作环境温度	0°C 至 45°C; 选购 -20°C 至 45°C
存储环境温度	-20°C 至 65°C
工作环境湿度	20%-90% RH, 无结露, 连续工作
存储环境湿度	10%-95% RH, 无结露
海拔高度	海拔2000米以上, 每升高100米功率下降2%, 或最大工作环境温度每100米降低1°C; 不运行时, 可达海拔12000米
冷却	强制风冷, 智能调速风扇, 两侧/前部进风, 后部出风
噪声	≤ 65dB(A), 用 1m 来加权测量

控制面板

显示器	7英寸, LCD 液晶显示, 触摸屏
显示项目	相电压/线电压 (设定值&测量值)、电流测量值、频率设定值 工作时间、累计工作时间、当前时间和日期
控制功能	数字按键输入, 多级飞梭旋钮调节 (外圈粗调/内圈细调) 输出ON/OFF开关, Lock键盘及触控锁定、Reset重启 状态指示灯 (Shift/Local/Remote/Alarm/Lock/Output)
编程功能	步阶/阶梯/渐变

通信接口

标配	RS-485 & RS-232
选购	LAN、CAN、USB、GPIB, 模拟量编程和监测接口 (隔离型)

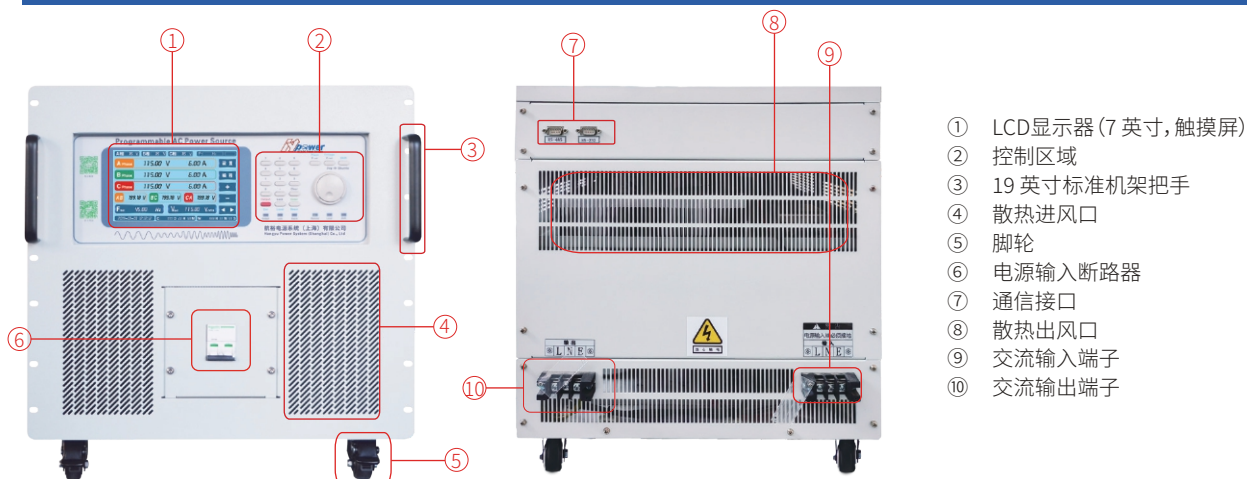
外观颜色&尺寸

颜色	RAL 7035
尺寸	10U, 标准19英寸机架式, 或落地台式 (带可移动万向脚轮及刹车); 18U及以上, 落地式机柜, 带可移动万向脚轮及刹车。

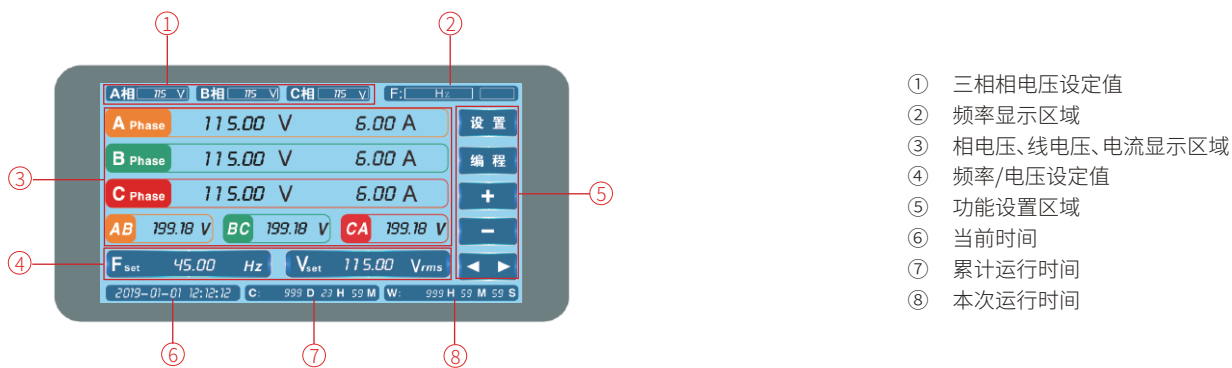
10U 440(W)*600(D)*445(H)mm



前面板&后面板



显示界面



尺寸

03

外观&尺寸

18U 600(W)*800(D)*920(H)mm



24U 600(W)*800(D)*1190(H)mm
30U 600(W)*800(D)*1453(H)mm
36U 600(W)*800(D)*1718(H)mm



尺寸

04

合作客户 (部分)

高科技研发企业



华为



厦门法拉



松下



爱普科斯



泰科



魏德米勒



霍尼韦尔



中国中车



西门子



ABB



施耐德



正泰诺雅克



厦门宏发



人民电器



喜利得



博世电动工具



格力电器



桂林橡胶机械厂



国网南瑞



上海电气



美国PI



阅芯科技



愿力创科技



群芯微电子



杭州众硅



飞仕得



上海瞻芯



忧芯科技



中汽研



重汽研



华晨宝马



红旗汽车



上汽集团



上汽大众



吉利汽车



蔚来



比亚迪



汇川



上海通敏车辆



宁德时代



华人运通



合众新能源

航空航天&国防军工 科研院所



中国航天



航天科工



航空工业



中国航发



中国电科



中船集团



中船重工

- CASC 803所 (上海航天控制技术研究所)
- CASC 800所 (上海航天精密机械研究所)
- CASC 804所 (上海航天电子通讯设备研究所)
- CASC 805所 (上海宇航系统工程研究所)
- CASC 808所 (上海精密计量测试研究所)
- CASC 811所 (上海空间电源研究所)
- CASC 812所 (上海卫星装备研究所)
- CASC 801所 (上海空间推进研究所)
- CASC 502所 (北京控制工程研究所)
- CASC 510所 (兰州空间技术物理研究所)
- CASIC 206所 (北京机械设备研究所)
- CASIC 304所 (北京长城计量测试技术研究所)
- CASIC 307厂 (航天晨光股份有限公司)
- CASIC 33所 (航天科工三院33所)
- CASIC 3651厂 (贵州航天林泉电机有限公司)

- AVIC 615所 (中国航空无线电电子研究所)
- AVIC 618所 (西安飞行自动控制研究所)
- AVIC 105厂 (天津航空机电有限公司)
- AVIC 115厂 (陕西航空电气有限责任公司)
- AVIC 118厂 (上海航空电器有限公司)
- AVIC 181厂 (武汉航空仪表有限责任公司)
- AVIC 607所 (中国雷华电子技术研究所)
- AECC 606所 (沈阳发动机研究所)

- CETC 14所 (南京电子技术研究所)
- CETC 21所 (上海微电机研究所)
- CETC 23所 (上海传输线研究所)
- CETC 36所 (江南电子通信研究所)
- CETC 38所 (华东电子工程研究所)
- CETC 50所 (上海微波技术研究所)
- CETC 51所 (上海微波设备研究所)
- CETC 54所 (石家庄通信测控技术研究所)
- CETC 55所 (南京电子器件研究所)
- CSIC 707所 (天津航海仪器研究所)
- CSIC 719所 (武汉第二船舶设计研究所)
- CSIC 704所 (上海船舶设备研究所)
- CSIC 726所 (上海船舶电子设备研究所)
- 江南造船(集团)有限责任公司
- 南京熊猫电子股份有限公司
- 国营741厂 (南京华东电子集团有限公司)

