

FOTRIC
CONNECTING THE DIGITAL FUTURE

更小，更轻

小巧像工具，专业如旗舰

FOTRIC AC65Mini

手持声像仪



一包轻装 · 高效随行



VS



过去：双箱负担

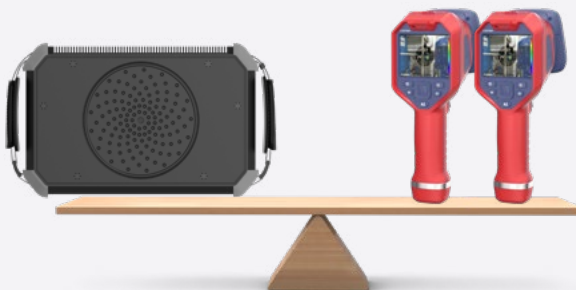
声像仪因重量和体积的限制，不得不单独装箱携带。

现在：一包整合

Mini 声像仪可以直接放入工具包内，不占空间。

↓40%
体积

↓50%
重量



对比数据：从两箱到一箱的变革

维度	过去	现在
重量	1.5kg	770g
携带方式	独立设备箱 + 工具包（双箱）	集成至工具包单箱
适用场景	开阔场地	全场景适用

- 高密度麦克风阵列，分布着 112 个 MEMS 数字麦克风
- 工业数码相机：1300 万像素，视场角 $66^{\circ} \times 52^{\circ}$
- 单电池使用时间 ≥ 4 小时，可拆卸。整机 IP54 防护等级
- 单声源、多声源、全息多种图像模式
- 全息声像图拍摄、全息声像视频录制、定时拍摄等多种采集模式
- 声压级测量、声像延时、声像聚焦等专业功能
- 本机直接生成 Word 或 PDF 格式报告

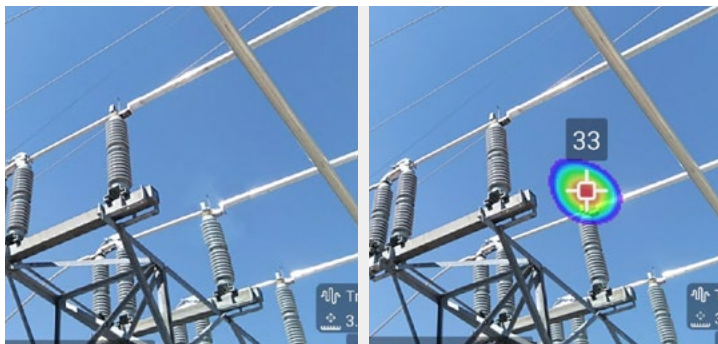


声学检测·AI 赋能



- 智能评估泄漏量

特色功能

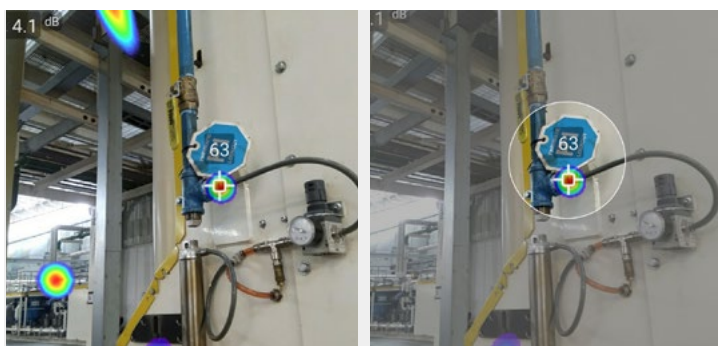


开启前

开启后

声像延时 (T-FFTD®)

基于多模瞬态声纹捕获矩阵，实现微秒级声学事件在全息声场的适应信号驻留增强。



开启前

开启后

声像聚焦

结合自适应动态降噪算法，实现全息声场中目标区域的声源聚焦定位。



快速生成本机报告

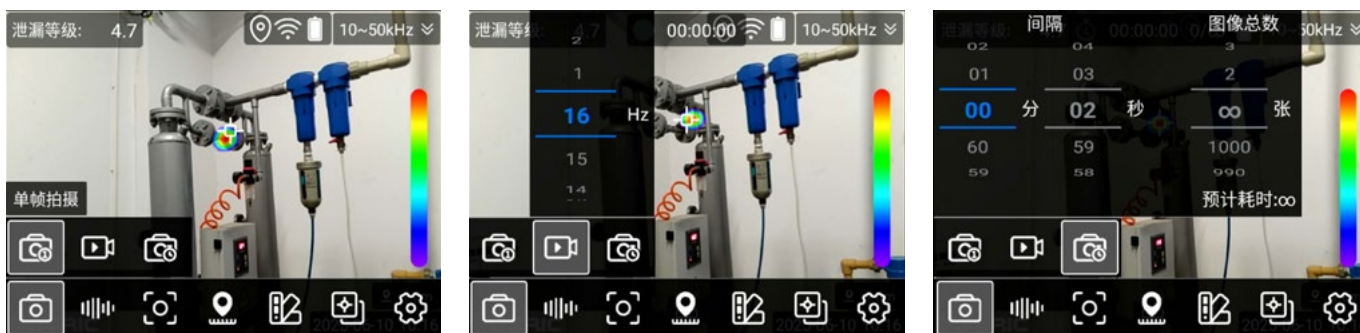
声像仪设备直接生成 Word 或 PDF 格式报告，并可在图库中预览。

特色功能



图像模式

Mini 声像仪具备单声源、多声源、全息多种图像模式，可根据现场噪声复杂度、检测目标切换合适模式。



拍摄功能

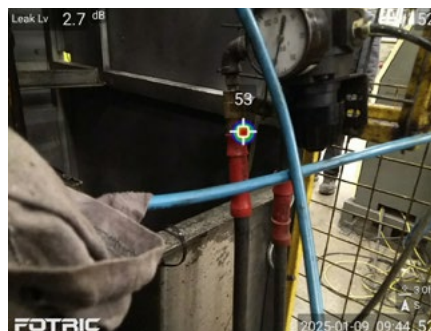
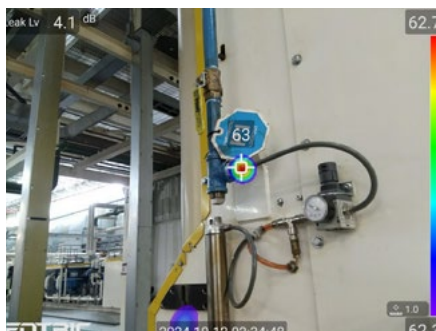
Mini 声像仪有全息声像图拍摄、全息声像视频录制、定时拍摄等多种采集模式。



声压级测量

结合声学图像与 dB 数据输出，适用于各类工业声源定位与诊断任务。提升声学检测直观性、效率与安全性。

气体泄漏应用



其他应用



螺丝松动



机械损伤



真空漏气



轮胎漏气

技术参数

功能参数	AC65Mini
特色功能	
尺寸	243mm*95mm*150mm
重量	770g
声像延时 (T-FFTD®)	捕捉瞬时声音信号，能够在实时声像画面中停留更长时间
声像聚焦	屏蔽周围区域，仅关注聚焦区域的声像
本机报告	支持生成 Word 或 PDF 报告
黑白背景	显示为黑白灰度的可见光图像
收藏	点击收藏按钮，将收藏状态保存至声像图和全息声像视频中，同时在图库预览画面中突出显示，之后可在图库中通过收藏状态进行筛选
电池类型	3.6V, 5000mAh 可充电锂电池，可现场更换
扫码功能	可以扫描二维码和条形码作为文本备注和标签
FTP 快传	通过 WiFi 网络或设备自身 WiFi 热点连接本机，然后通过 FTP 访问本机内数据
基本参数	
麦克风通道	112 个 MEMS 数字麦克风
声像图视场角 (FOV)	66° *52°
声音采样率	200kHz
声学刷新率	25Hz
工作距离	0.3~100m
定位频率范围	2~100kHz
检测模式	泄漏模式：本机显示泄漏等级
本机分析	设备可直接分析声像图和全息声像视频
分析软件	AnalyziR 专业声像分析软件
显示屏	3.5 吋，640*480 像素，采用大猩猩防爆盖板的 IPS LCD 触摸显示屏
图像模式	单声源，多声源，全息
数码相机	1300 万像素，工业级数码相机
存储卡	SD 卡，支持热插拔，最大支持 1TB
电池工作时间	连续工作时间 ≥ 4 小时（实际使用时间取决于当时的环境和使用情况）
支持语言	
支持语言	简体中文、繁体中文、英语、西班牙语、韩语、德语、葡萄牙语、意大利语、法语、泰语
产品标配	
标准配置	声像仪主机、可充电锂电池 *1、电源适配器、USB Type-C 至 USB 接口线缆、32G TF 卡 *1、挂绳、资料袋（装箱单、快速入门指南）、外包装箱

* 型号详细参数请参考《产品规格书》

一电通用，两机共享

热像 / 声像全系统一电池，随取随用，续航无忧。



FOTRIC

CONNECTING THE DIGITAL FUTURE



FOTRIC 官方公众号



FOTRIC 官方抖音号



FOTRIC 官方视频号

扫码关注抽好礼 了解更多用户故事

扫码关注后，发私信“已关注”，即可有机会赢取 FOTRIC 积分好礼。

上海热像科技股份有限公司

🌐 www.fotric.cn ☎ 400-821-1226